

Landschaft Eiderstedt



erleben

Ein Tag im
Bilderbuchdorf
Tetenbüll



Liebe Gäste,

Tetenbüll hat sich eine liebevoll erhaltene Dorfmitte bewahrt. Und ist doch mit Spielplatz und Schule, Gastronomie und Erlebnisangeboten, dem Hafen sowie Handwerk, Landwirtschaft und Ferienhäusern und -höfen ganz im Hier und Jetzt verankert.

Besuchen und entdecken Sie dieses schöne Dorf mit seinen freundlichen Einwohnern, Gastwirten und Vermietern!
Wir wünschen Ihnen einen angenehmen Aufenthalt.

Ihre Tetenbüller

Unser Ausflugstipp

Von weitem sichtbar ist die große **Kirche St. Anna**. Wenn man ins Dorf hineinfährt erspürt man den Sprung in eine andere Zeit: Kopfsteinpflaster.

Ein Mehlbüddel im **Kirchspielkrug**, ein Spaziergang durch die Gassen vorbei an schönen alten Häusern und **Oldtimern**, ein Einkauf im historischen **Kolonialwarenladen „Haus Peters“** und eine Besichtigung der majestätischen Kirche, danach Kaffee und Kuchen im **Café im Theatrium**.

Die Milchschafe der **Friesischen Schafskäserei** besuchen und ihren leckeren Käse probieren. Oder auf dem **Kantorhof** den Küken beim Schlüpfen zuschauen.

Zum Sonnenuntergang an den Hafen fahren und den Tag in der „**Spieskommer**“ ausklingen lassen.



Kirche St. Anna

Eine erste Kapelle wurde um 1113 erbaut; die heutige Kirche St. Anna entstand um 1400 nach der Eindeichung des Tetenbüller Kirchenkooges und schaut seitdem weithin sichtbar über die Dächer von Tetenbüll.

Sie ist aber nicht nur das Wahrzeichen unseres Dorfes, sondern auch im Inneren ein Schmuckstück.

Die Holzbalkendecke schmücken aus dem 18. Jahrhundert stammende Malereien, die den Weg Christi zeigen. An der Nordempore von 1612 sind dreißig Szenen aus dem Alten Testament in Bildern dargestellt. Weiterhin sind u.a. der Brüggemann-Altar, die Färber-Orgel und die Eiderstedter Kanzel erwähnenswert.

Im Sommer finden Kirchenführungen und Konzerte statt.

Pastorat Tetenbüll
Tel. 04862 - 1590
tetenbuell@kirche-eiderstedt.de



2 Minuten-Videos:
Kirchenführung und Orgel
Die 8 Kirchen der Mittelregion Eiderstedt





Haus Peters

Historischer Kaufmannsladen von 1820

Das Haus Peters beherbergt einen ehemaligen Kolonialwarenladen aus dem Jahre 1820. Der historische Laden wurde bis 1924 von der Familie Peters betrieben und dient heute wieder als Verkaufsraum. Neben der originalen biedermeierlichen Ladenausstattung besitzen auch Küche sowie Wohn- und Schlafstube weitgehend das gründerzeitliche Mobiliar der ehemaligen Hausbesitzer.

In den übrigen Räumen des Hauses finden regelmäßig Sonderausstellungen zu Gegenwartskunst und Kulturgeschichte statt. In der Giebelstube befindet sich außerdem das einmalige „Horst Janssen Zimmer“ mit Exponaten des bekannten Grafikers aus der „Eiderland-Mappe“ und dem „Janssenhof“. Ein Bauerngarten mit historischen Rosen und seinen für die Region typischen Stauden lädt zum Verweilen ein.

Öffnungszeiten:

März–Okt. und in den
Weihnachtsferien:
Di.–So. 13–18 Uhr
Nov.–Feb.: Fr.–So. 13–17 Uhr

Dörpstraat 16
25882 Tetenbüll
Tel. 04862 – 681
post@hauspeters.info
www.hauspeters.info



Kirchspielkrug

Landgasthof

Seit inzwischen über drei Jahrzehnten bietet der gutbürgerliche Landgasthof Spezialitäten aus der Region Eiderstedt: Jeden Donnerstag den berühmten Mehlbeutel mit Kassler und Kirschsauce, Dienstag die Saure Rolle, Sonntag und an den Feiertagen Weinsuppe mit Schinken. Aber auch sonst wird unter dem Motto „Essen wie Gott in Eiderstedt“ eine Auswahl an regionalen Produkten und Leckereien, wie zum Beispiel Kohleintopf mit Lammfleisch angeboten.

Bei einem gemütlichen Glas Bier oder Wein unterhält der Wirt seine Gäste mit Geschichten, Klatsch und guter Laune, und wenn es mal später wird hat er auch Zimmer ab 30 EUR pro Nacht und Frühstück.

Öffnungszeiten:

Di.–So. 12–14 Uhr
und 18–20 Uhr

Karkenstraat 1
25882 Tetenbüll
Tel. 04862 – 80 96





Café im Theatrium

Das Café im Theatrium ist ein Juwel: Sie genießen dort leckere Heißgetränke und frisch zubereitete Leckereien, deren Zutaten fast alle aus der Region stammen oder Bio- und Fair-Trade-Produkte sind. Wie es sich gehört, backt die Betreiberin selbst – jeden Vormittag erschafft sie die schönsten Torten, auch laktose- und glutenfreie, damit jeder beherzt zugreifen kann. Und wer einmal keinen Kuchen möchte, für den gibt es drei bis vier verschiedene Suppen, die täglich wechseln. Wer's kann, kann „op Platt“ bestellen, denn wie jedes gute Café wird es bevorzugt auch von Einheimischen besucht. Und die nutzen darüber hinaus gern den wunderschönen Saal für private Feiern. Wie sagt es das Navi so schön? „Sie haben Ihr Ziel erreicht.“

Öffnungszeiten:

1. April – 31. Oktober:
täglich 14– 18 Uhr

1. November – 31. März:
Mi. – So. 14– 18 Uhr

Betriebsruhe: 1.– 15. Februar

Karkenstraat 13
25882 Tetenbüll
Tel. 04862 – 201 13 83
info@cafe.tetenbuell.com
cafe-theatrium.tetenbuell.com

Friesische Schafskäserei

Schafskäse hat in Nordfriesland – und in der Familie Volquardsen – eine lange Geschichte. Monika und Redlef Volquardsen haben diese Tradition wieder aufgegriffen und den elterlichen Bioland-Rindermastbetrieb Schritt für Schritt in einen Milchschaferhof mit Hofkäserei und Direktvermarktung umgewandelt.

Die Milch der 120-köpfigen Schafherde wird in der kleinen Käserei des Hofes mit Liebe und Sorgfalt verarbeitet. Der alte Gewölbekeller, die „Schatzkammer“ des Hofes, gibt den verschiedenen Käsesorten ihren einzigartigen Charakter.

Öffnungszeiten:

Mo.– Fr. 10–18 Uhr

Sa. 10–14 Uhr

Führungen über den Hof:

Von Mai bis Oktober jeden
Di. und Fr. um 15 Uhr.

Im Juli und August zusätz-
lich jeden Do. 15 Uhr.

Kirchdeich 8

25882 Tetenbüll

Tel. 04862 – 348

info@friesische-schafskaeserei.de

hof-volquardsen@web.de

www.friesische-schafskaeserei.de





Der Hafen mit Badestelle Everschopsiel

Der Hafen Everschopsiel ist ein sehr junger Hafen, der erst durch die Eindeichung des Jordfleeter Koogs 1972 entstanden ist. Er folgte dem alten Hafen Tetenbüllspeiker.

Flora und Fauna weisen Salzwasser resistente Arten auf, die der Landschaft ein für Halligen typisches Gepräge geben. In der Zugzeit finden viele Gänse und Watvögel hier ihre Nahrung. In den ruhigeren Wintermonaten sind hier drei Seehunde zu Hause.

Von Anfang Mai bis Ende September liegen im Hafen die Boote der Bootsvereinigung Tetenbüll. Dann ist der Hafen ein kleiner Yachthafen und wird auch gerne als Badestelle genutzt.

Die Bewohner der Gemeinde Tetenbüll sind froh, hier noch keine Abgaben zahlen zu müssen und diesen schönen Hafen mit Badestelle kostenlos nutzen zu können. Es liegt in der Verantwortung aller Besucher auch in Zukunft für eine saubere Umwelt und den Schutz dieser sensiblen Natur zu sorgen.

Spieskommer

Café · Restaurant · Bistro

Das Café und Restaurant befindet sich am nördlichen Seedeich der Nordseehalbinsel Eiderstedt. Everschopsiel liegt direkt an der Nordsee. Hier gibt es einen kleinen Hafen, eine Badestelle und das Restaurant Spieskommer mit Terrasse.

Vielfältige Fleisch- und Fischgerichte, aber auch Klassiker der nord-deutschen Küche oder Nudelgerichte stehen auf der Speisekarte. Im Sommer gibt es nachmittags zusätzlich Eis und Kuchen.

Öffnungszeiten:

Die aktuellen Öffnungszeiten finden Sie auf unserer Internetseite www.spieskommer.de oder bei Facebook.

Everschopstraße 1
25882 Tetenbüll
Badestelle Everschopsiel

Reservieren Sie bitte telefonisch:

Tel. 04865 – 90 12 90
Mobil 0173 – 214 12 17





Otti's Werkstatt

Das „Lebendige Oldtimermuseum“ wurde diese kleine aber feine Werkstatt einmal genannt.

Dass die Vorliebe des Chefs Oldtimer sind, kann man auf dem Werkstatthof jedenfalls sofort erkennen. Immer stehen ein paar alte Schätze auf dem Hof und unsere Gäste in Tetenbüll können sich diese ansehen und bei dem einen oder anderen werden sicher Erinnerungen an frühere Zeiten geweckt.

Der Meisterbetrieb von Ernst-Otto Saß wurde bereits vor über drei Jahrzehnten gegründet. Ob alt, ob neu oder ganz was exotisches – hier ist jeder Wagen in guten Händen.

Von Inspektion über TÜV, Unfallreparaturen und Schweißarbeiten, bis zu Spot Repair und Reifenservice gibt es hier alles aus einer Hand. Es ist die etwas andere Werkstatt, die auch dort repariert, wo andere schon austauschen. Und natürlich werden Oldtimer liebevoll restauriert, denn hier ist die Leidenschaft zum Beruf geworden.

Ernst-Otto Saß
Dörpstraat 8
25882 Tetenbüll

Tel. 04862 – 88 06
e.o.sass@t-online.de
www.EOS-Tetenbüll.de

Kantorhof

Erlebnis-Bauernhof

Dieser familiengeführter Erlebnis- & Ferienbauernhof ist zu jeder Jahreszeit ein Paradies für Kinder und Familien. Der Kantorhof lädt zu spannenden Abenteuern und tollen Erlebnissen ein.

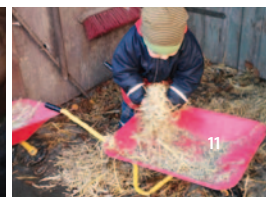
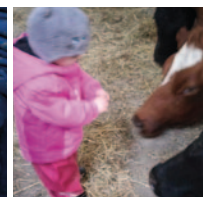
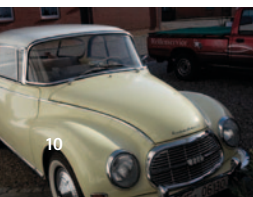
Der Hof spricht Kinder, Erwachsene, Kindergartengruppen und Schulklassen sowie Menschen mit Handicap gleichermaßen an. Das Selbsttun und Erleben mit allen Sinnen steht hier im Vordergrund. Und bei den Erlebnis-Hofführungen mit Tierfütterung, Kindergeburtstagen und Bauernhofolympiaden gibt es viel zu entdecken und zu erforschen.

Gerne wird für Sie auch ein individuell auf Ihre Wünsche zugeschnittenes Erlebnisprogramm zusammengestellt.

Besuchen Sie die Internetseite oder rufen Sie einfach mal an, Familie Kröger freut sich auf Sie!

Kantorhof
Anita Kröger – Bauernhofpädagogin
Kantorsweg 6
25882 Tetenbüll

Tel. 04862 – 81 40
Mobil 0162 947 95 52
post@fkantorhof-urlaub.de
www.kantorhof-urlaub.de



Haubarge



In der Gemeinde Tetenbüll gibt es noch 9 Haubarge. Diese alte Bauernhausform gibt es so nur auf Eiderstedt und wurde Ende des 16. Jh. von den Holländern hier eingeführt.

Die Besonderheit bei diesen großen Häusern ist das tragende Vierkantgerüst, auf dem das mächtige Dach ruht, unter dem Mensch und Tier sowie die Ernte Platz haben.

Vier riesige Ständer (seltener 6), das Gerüst, tragen die Dachkonstruktion. Die Firsthöhen betragen 12 bis 16 Meter und die Reetdachflächen erreichen oftmals 1000 qm.

Um den Erhalt der Haubarge und vieler anderer denkmalgeschützter Gebäude sowie um die Bewahrung des Wissens der Baukultur kümmert sich seit vielen Jahren die IG Baupflege.

In ihrem Online-Lexikon über die Haustypen in Nordfriesland ist die Konstruktion des Haubargs mit beispielhaften Grundrissen ausführlich in Bild und Wort erläutert.

Ebenfalls sind die kleineren Katen und deren Funktion in der Landschaft erläutert. Hiervon finden sich auch noch etliche gut erhaltenen Beispiele in der Gemeinde Tetenbüll.

www.igbaupflege.de

Landschaftsfenster



Durch ein Fenster sieht man immer eine ganz bestimmte Sache, so ist das auch bei einem Landschaftsfenster. Auf der Halbinsel verteilt zeigen sie Besonderheiten von Eiderstedt, begleitet von Gedichten des Eiderstedter Künstlers und Schriftstellers Dieter Staaken sowie Informationen zum Ort.

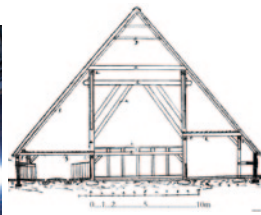
Zwei dieser Landschaftsfenster befinden sich auf dem Gebiet von Tetenbüll.

An der Ecke Bootführerdeich/Schüttkobeweg südöstlich von Tetenbüll finden Sie einen verträumten Blick auf einen typischen Haubarg und etwas versteckter, an der Ecke Schockenbülller Weg/Rothörner Weg – halbe Strecke nach Osterhever – wird ihr Blick auf eine Reetfläche gelenkt, die erst auf den zweiten Blick ihre wechselvolle Geschichte preisgibt.

Beide Landschaftsfenster sind mit dem Fahrrad gut zu erreichen – begeben Sie sich doch auf Entdeckungstour!



Weitere Informationen:
www.spo-eiderstedt.de/schatzsuche/typisch-eiderstedt/natur-kulturlandschaft.html



Dorfplan Tetenbüll



H RufBUS

Der RufBus-Eiderstedt fährt nach Plan, kommt aber nur, wenn man ihn anruft:
04841 - 67777
 Weitere Informationen unter:
www.rufbus.nordfriesland.de





Die Gemeinde Tetenbüll

ist nicht nur ein sehenswertes Bilderbuchdorf, sondern auch ein lebenswerter Ort mit einem kleinen, aber feinen Kindergarten, einer Grundschule mit Montessori-Profil und einem regen Vereinsleben.

Im Laufe des Jahres finden viele Veranstaltungen und Feste statt, die sowohl für die Dorfbewohner als auch für Gäste ein unterhaltsames Programm bieten.

Ein Kinderfest und das Grillfest der Freiwilligen Feuerwehr sind bei Groß und Klein beliebt, Kunsthandwerkmärkte, Boßelwettkämpfe und die beeindruckenden Veranstaltungen der Ringreiter locken immer wieder viele interessierte Gäste an.

Dorf- und Kirchenführungen lassen vergangene Zeiten lebendig werden und viele weitere Events machen Tetenbüll zu einem Platz, an dem es sich gut leben lässt.

Lassen Sie sich inspirieren – entdecken Sie Tetenbüll!

Weitere Informationen erhalten Sie auf der Internetseite des Ortskulturrings: www.tetenbuell.de

... und ihre Ortsteile

Außhalb des Dorfkerns befinden sich weitere Siedlungen, die zur Gemeinde Tetenbüll gehören. Früher waren sie weitgehend eigenständig, mit eigenen Läden und einer kleinen Schule. Die Flächen dazwischen sind geprägt von Grünland, auf dem die Eiderstedter Rinder und viele Schafe ein recht unbehelligtes Leben führen.

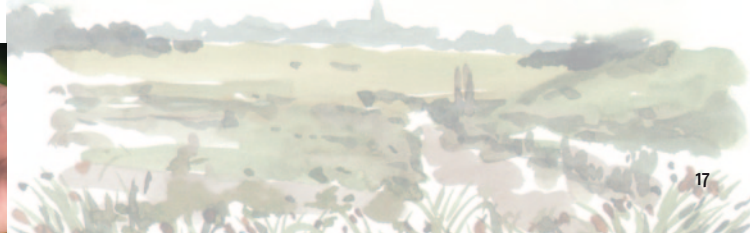
Im Sommer ist die Rapsblüte ein besonderes Erlebnis und der leckere Honig hieraus ist bei einigen regionalen Imkern zu erhalten.

In das ehemalige Fischerdorf **Wasserkoog** zieht es immer wieder viele Künstler, die von den kleinen Katen und viel Grün begeistert sind.

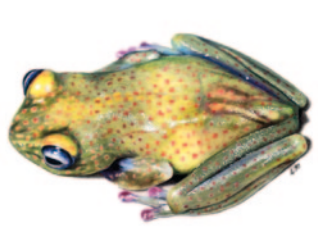
Sieversfleth spielte schon immer eine zentrale Rolle beim Thema Entwässerung und hatte über viele Jahre ein Kindererholungsheim.

Warmhörn hat noch heute eine kleine Schmiede und im Umland liegen einige große bäuerliche Anwesen.

Kaltenhörn lag bis vor wenigen Jahrzehnten direkt hinter dem Nordseedeich, heute bietet der vorgelagerte Koog mehr Sicherheit.



KünstlerInnen und Ateliers



A Hila Küpper
 Westerenn 19
 25882 Tetenbüll
 Tel. 0173 - 744 49 84
 hila-kuepper@gmx.de
 www.hilakuepper.de

Naturwissenschaftliche Illustrationen
 Zeichenkurse
 - Zeichnen lernen
 - Illustriertes Reisetagebuch
 Farbige und s/w Illustrationen
 Logo-Entwürfe
 Linoldrucke

B Atelier Max Höppner
 Osterkoogsdeich 2
 25882 Tetenbüll
 Tel. 04862 -217 93 70
 info@hoepnerdesign.de
 www.aquarellmalen-an-
 der-nordsee.de

Dipl.-Designer, Aquarellmaler,
 Aquarell- und Reiseskizzen-
 workshops
 Grafik- und Kommunikationsdesign
 Aquarellpostkarten
 Aquarellausstellung – Atelierbesuch
 nach Absprache

KünstlerInnen und Ateliers



U Atelier Ursula Schultz-Spenner
Wasserkooger Straße 20
25882 Tetenbüll
Tel. 04865 - 225 und 040 - 89 49 80
Ursula.Schultz-Spenner@gmx.de
www.Ursula.Schultz-Spenner.de

Aquarell-, Gouache-,
Eitempera- und Ölmalerei
Monotypie

Atelierbesuch nach
Absprache

M Miriam Frerix
Achter de Kark 18c
25882 Tetenbüll
Tel. 0151 149 599 53
Instagram: miri_frx
www.atelier-mf.de
moin@atelier-mf.de

Artdirektorin und
Auftragsmalerin
- Tierporträts
- Landschaften
Ich male mit Kohle, Öl oder
Pastellkreiden.
Atelierbesuch nach Absprache

Gewerbe und

Dienstleistungen



WOLFGANG JANSEN Möbelrestaurator

Warmhörner Deich 28
25882 Tetenbüll/Warmhörner
Tel. 04864 - 100 07 70
Mobil 0173 - 413 19 13
wjantik@t-online.de



Ernst-Otto Saß - EOS - Euer Oldtimer Spezialist

Tel.: 0 48 62 - 88 06 · Fax: - 88 06
Mobil: 0 173 - 4 14 33 49
Dörpstraat 8 · 25882 Tetenbüll
e.o.sass@t-online.de
www.EOS-Tetenbüll.de

Inspektion
TÜV und AU
KFZ-Reparaturen
Unfallschäden
Spot Repair
Oldtimerreparatur
und -restauration



Ralph Martens

Fachbetrieb für Gartenbau und Gartengestaltung

Hausbetreuung
Gartengestaltung und Pflege
Baumpflege
Pflasterarbeiten

Rothörner Weg 1 • 25882 Tetenbüll
Tel.: 0 48 65 - 90 24 90 • Fax: 90 24 91
Mobil: 0171 - 5 32 18 45

Wilde Speisekammer

Wildbret aus heimischen Revieren
sämtliche Variationen von Wildschwein bis Feldhase



Einzelportionen vakuumverpackt

Osterkoogsdeich 9 · 25882 Tetenbüll
Tel. 0151 75 05 73 93
www.facebook.com/WildeSpeisekammer
Weitere Informationen auf Anfrage

Private Senioreneinrichtungen Rohde in Tetenbüll



Das Private
Seniorenheim
Eiderstedt
ist Mitglied im
Bundesverband
privater Anbieter
und sozialer Dienste e.V.

Et gah uns wohl up unse olen Dage!

Das Private Seniorenheim Rohde: 84 Wohneinheiten im Park

Die Senioren Tagesstätte - SETA: tagsüber gut versorgt sein u. zu Hause wohnen

Essen auf Rädern - Pottkieker: Eiderstedter Hausmannskost, ideal für Senioren

Privates Seniorenheim Eiderstedt | 04862/354 | www.seniorenheimrohde.de

Ve//Wulff

Organisationsberatung
& Personalentwicklung

- Coaching & Supervision
- Bewerbungstraining & Karriereberatung
- Teamentwicklung & Projektberatung
- Organisationsberatung & Personalauswahl

Die Beratung für Betriebe wird z.T. von der EU mit bis zu **80 % bezuschusst** / unternehmensWert:Mensch

Hamburg / Tetenbüll · www.vewulff.de
vewulff@vewulff.de · Tel. 040 - 480 48 41



Gewerbe und

Dienstleistungen

Fugentechnik Eiderstedt
Heiko Sehram
Dörpstraat 1
25882 Tetenbüll



+49 175 208 66 26
info@fugentechnik-hamburg.de
www.fugentechnik-hamburg.de



Bioland

Hofladen Pauls

Markenkoog 1
25836 Welt

Öffnungszeiten
Do, Fr, Sa 9:00 - 13:00

Der Biolandhof Pauls wird in der 2. Generation nach den Prinzipien des ökologischen Landbaus bewirtschaftet und ist Mitglied des Bioland-Verbandes.

Der Hofladen ist ganzjährig geöffnet und verkauft Rindfleisch, Lammfleisch, Wurst und Schinken aus eigener Erzeugung sowie regionales Gemüse der Saison. Ein umfangreiches Käse- und Naturkostsortiment runden das Angebot ab.

Familie Pauls freut sich auf den Besuch!

EIN PARADIES AM MEER

NEUE SCHULE WASSERKOOG

Seminar- und Ferienhaus
Kurse · Feste · Veranstaltungen · Wohnen



Veranstaltungsraum



Küche im großen Haus



Essraum



Schlafraum



Übernachtungen bis 22
Personen
Selbstversorgung oder
Catering auf Anfrage
Großer Garten
Musikinstrumente

NEUE SCHULE
WASSERKOOG
Wasserkooger Straße 14
25882 Tetenbüll
Tel. 04865 828
wasserkoog@freenet.de
<https://wasserkoog.de>

NEUE SCHULE
WASSERKOOG

Partner

Nationalpark
Wattenmeer



Ohne Auto nach Tetenbüll kommen? Kein Problem:

Neuer Fahrplan, besseres System:
Mit dem Rufbus durch Nordfriesland



Der neue Fahrplan 2020 ist ab sofort in den Ämtern und Tourist-Infos sowie als Download unter rufbus.nordfriesland.de erhältlich!

Rufbus Eiderstedt 04841-67 777



Schleswig Holstein. Der echte Norden.

Wenn Sie ohne Auto auf Eiderstedt unterwegs sein wollen, gibt es verschiedene Möglichkeiten:

1. Mit ein wenig Vorplanung nutzen Sie den **RufBUS**, den Sie am besten 2 Stunden im voraus telefonisch buchen.
2. Ganz spontan finden Sie in vielen Orten **Mitfahrbänke**, an denen hilfsbereite Menschen Sie sicher mitnehmen.



Impressum

Herausgeber Gemeinde Tetenbüll
c/o Hila Küpper, hila-kuepper@gmx.de



Partner der Lokalen Tourismusorganisation (LTO) St. Peter-Ording/Eiderstedt

Konzept: Hila Küpper

Grafische Gestaltung: HöppnerDesign

Fotos:

S. 2 Friesische Schafskäserei, Volker Eismann, S. 3 Max Höppner,
S. 4 Dr. Katrin Schäfer, S. 5 Hila Küpper, S. 6 Theatrium,
S. 7 Friesische Schafskäserei, S.8 Wolfgang Jansen, S. 9 Volker Eismann,
S. 10 EOS, S. 11 Kantorhof, S. 12 Maren Dinklage, Fotograf Jan Ö. Meier,
Konstruktionszeichnung: IGB-Archiv, S. 13, Hila Küpper, S. 14 Max Höppner,
S. 15 Michael Weineck, Max Höppner, S. 16 Max Höppner, Michael Weineck,
S. 17 Max Höppner, S. 23 Max Höppner, S. 27 Max Höppner

Aquarelle: Max Höppner

Titelseite, S. 3, 4, 8, 17

Karten: Max Höppner

S.14 + 15, Rückseite

Anzeigenverwaltung: Hila Küpper

Gedruckt auf Recyclingpapier Weiss, Blauer Engel, FSC

3. Auflage 10/2020 – 5000 Stück

Die Gemeinde und ihre Ortsteile

